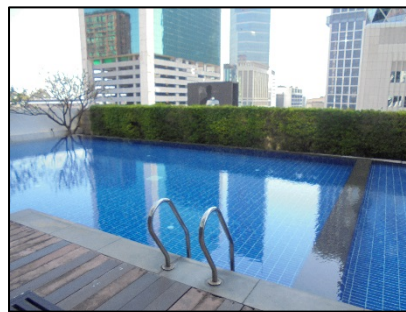
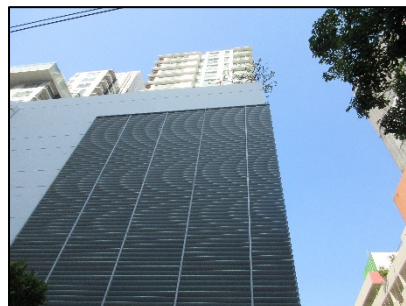
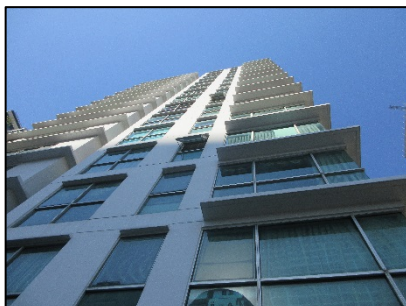




รูปที่ 1 กล่องรับความคิดเห็นของโครงการ



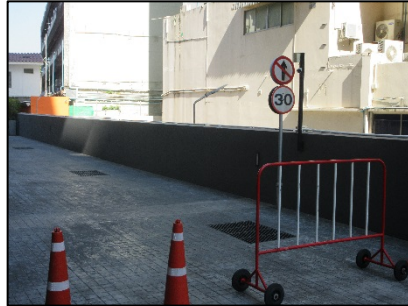
รูปที่ 2 พื้นที่สีเขียวภายในโครงการ



รูปที่ 3 ภาพรวมของโครงการ



รูปที่ 4 ป้าย “จอดรถกรุณาดับเครื่องยนต์”



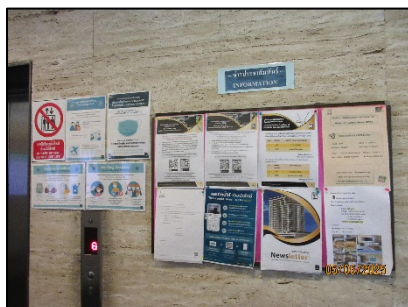
รูปที่ 5 การจำกัดความเร็ว ไม่เกิน 30 กิโลเมตร/ชั่วโมง



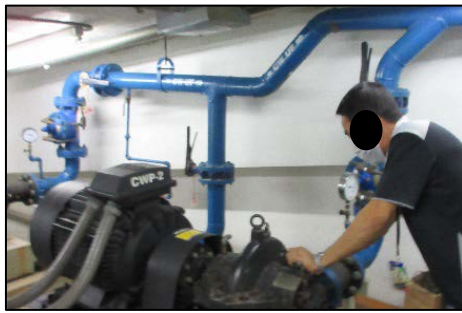
รูปที่ 6 ระบบบำบัดน้ำเสียพิเศษเหนือของโครงการ



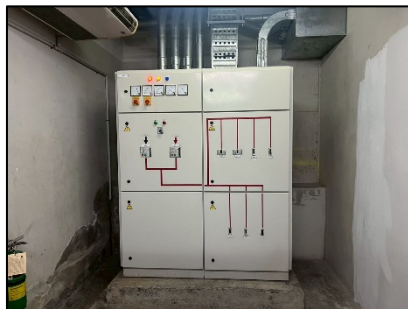
รูปที่ 7 รางระบายน้ำฝน



รูปที่ 8 การรณรงค์การใช้น้ำอย่างประหยัดที่บอร์ดประชาสัมพันธ์



รูปที่ 9 การตรวจสอบระบบเส้นท่อประปา



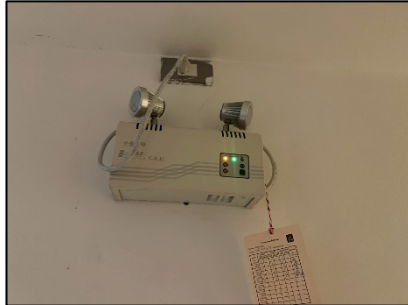
รูปที่ 10 ระบบไฟฟ้าของโครงการ



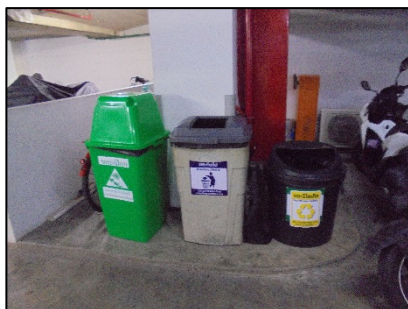
รูปที่ 11 ป้ายรณรงค์การใช้ไฟฟ้าอย่างประหยัด



รูปที่ 12 ผลิตภัณฑ์ไฟฟ้าประหยัดพลังงาน



รูปที่ 13 ไฟฟ้าสำรองของโครงการ



ถังขยะภายในพื้นที่โครงการ



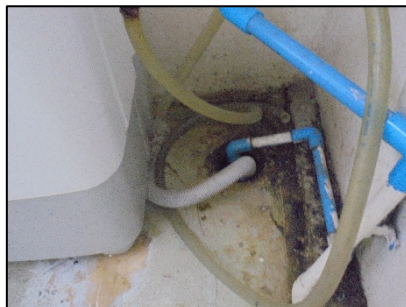
พื้นที่พักขยะรวมของโครงการ
รูปที่ 14 การจัดการขยะของโครงการ



รูปที่ 15 พนักงานเก็บขนและคัดแยกขยะจากถังขยะในแต่ละชั้น



รูปที่ 16 การเก็บขนขยะโดยสำนักงานเขตพญาไท



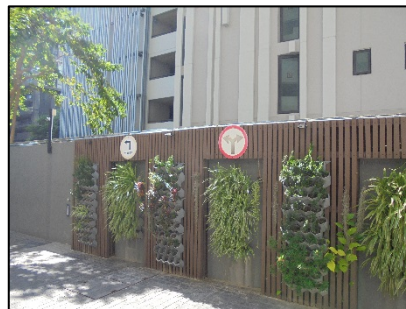
รูปที่ 17 ระบายน้ำในห้องพักขยะรวม



รูปที่ 18 การล้างท่อระบายน้ำรอบโครงการ



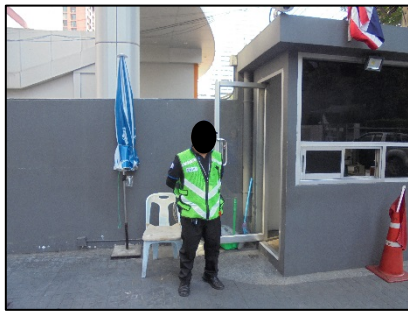
รูปที่ 19 บ่อหน่วงน้ำ และตู้ควบคุมปั้มน้ำ



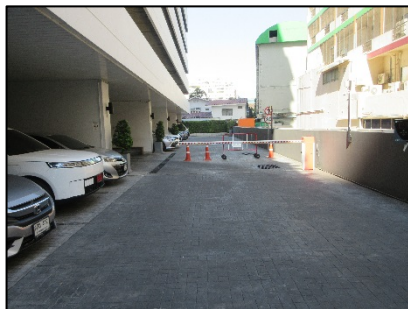
รูปที่ 20 ระบบการจราจรภายในโครงการ



รูปที่ 21 ป้ายห้ามก่อสร้างบริเวณลานจอดรถยนต์



รูปที่ 22 เจ้าหน้าที่รักษาความปลอดภัย บริเวณทางเข้า-ออก ของโครงการ



รูปที่ 23 พื้นที่จอดรถของโครงการ



รูปที่ 24 เจ้าหน้าที่รักษาความปลอดภัยตลอด 24 ชั่วโมง /ระบบโทรทัศน์วงจรปิด



กริ่งสัญญาณแจ้งเหตุอัคคีภัย



ปุ่มกดสัญญาณเตือน



เครื่องตรวจจับควัน



เครื่องตรวจจับความร้อน



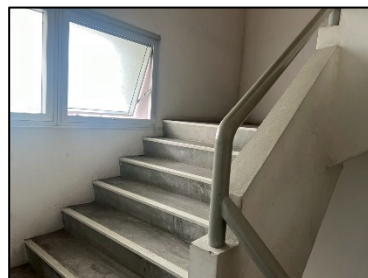
ถังดับเพลิง



ตู้เก็บสายฉีดน้ำดับเพลิง



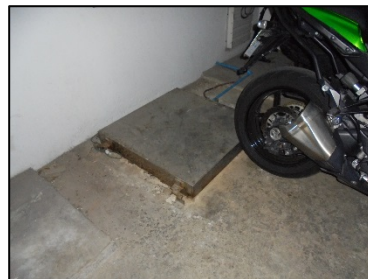
ระบบ Sprinkler



บันไดคอนกรีตเสริมเหล็ก



ป้ายบอกทางหนีไฟ



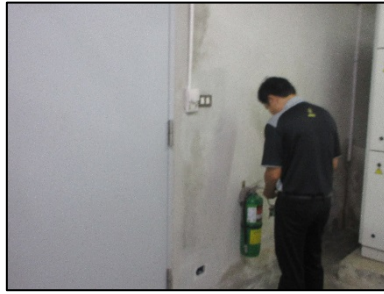
ถังเก็บน้ำสำรอง



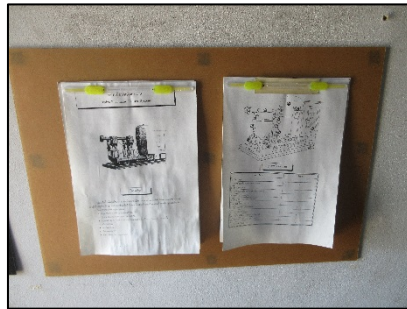
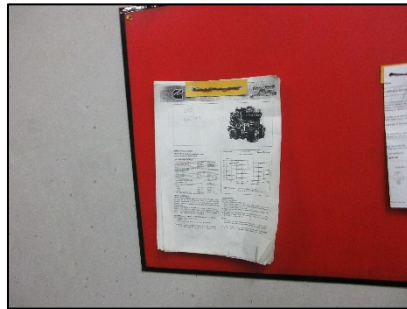
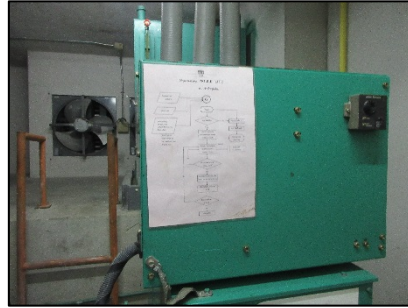
เครื่องสูบน้ำดับเพลิง



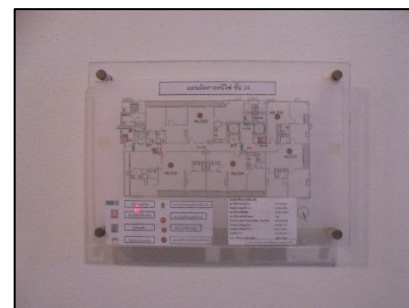
รูปที่ 25 การป้องกันอัคคีภัย



รูปที่ 26 เจ้าหน้าที่ตรวจสอบระบบป้องกันอัคคีภัย



รูปที่ 27 ป้ายคำแนะนำการใช้อุปกรณ์



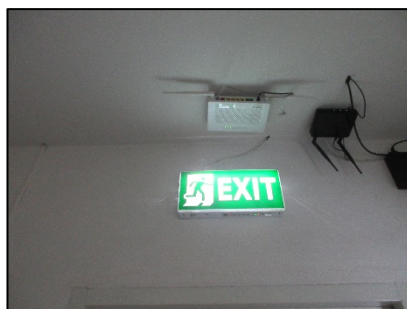
รูปที่ 28 แผนผังทางหนีไฟ



รูปที่ 29 การจัดอบรม และซ้อมการอพยพคนกรณีเกิดเพลิงไหม้ประจำปี



รูปที่ 30 การหนีไฟทางอากาศ



รูปที่ 31 ทางหนีไฟ



รูปที่ 32 จุดรวมพล